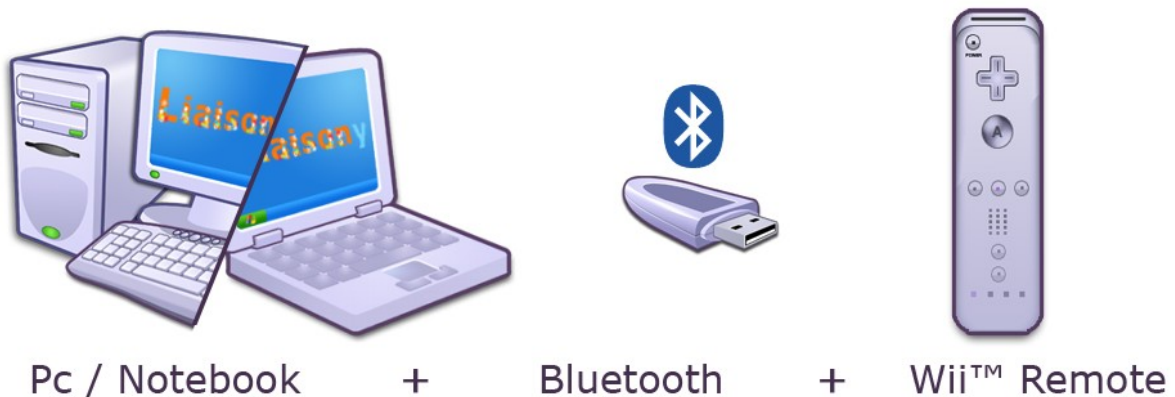


## Liaisony mit Wii™ Remote am PC

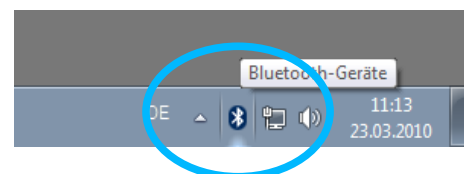


Hardware: PC/Notebook, USB-Bluetooth-Adapter und eine **Wii™ Remote** Controller oder Compatible.

Software: Windows (XP), Vista oder 7 und ein Liaisony-Spiel mit Motion-Erweiterung.

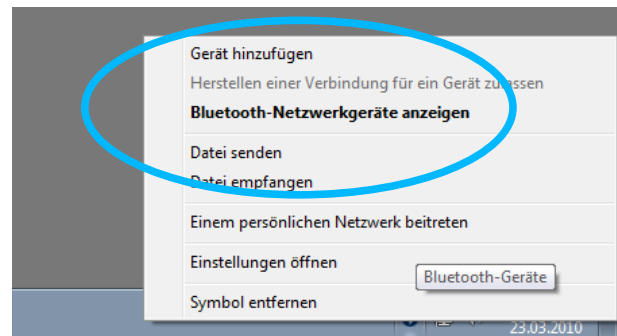
### Beispiel Installation eines Wii™ Remote Controller:

Zuerst den Bluetooth-Adapter an den PC/Notebook, per USB, stecken. Das Windows-System erkennt den **USB-Bluetooth-Adapter** und zeigt das **Bluetooth** Zeichen.

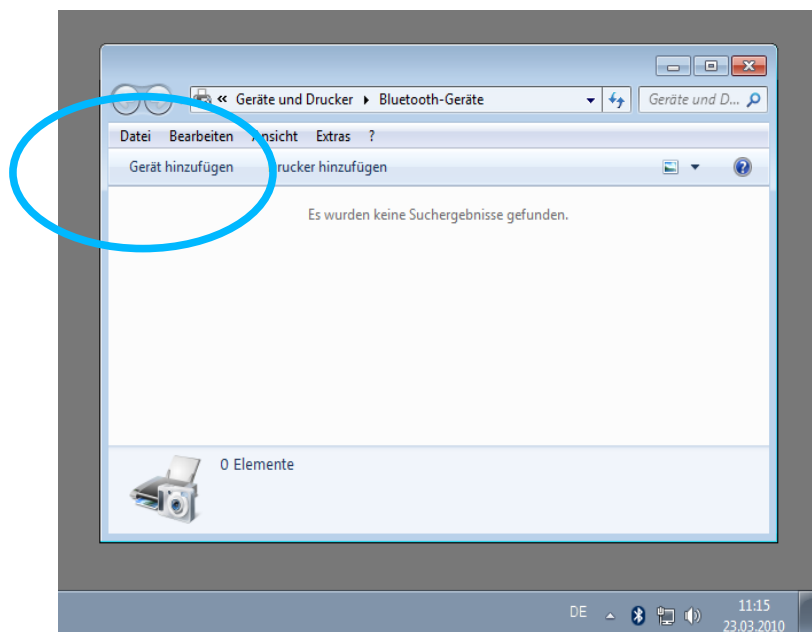


Auf das **Bluetooth-Zeichen** mit der Maus klicken und es macht sich das dazugehörige Menü auf.

Nun auf **Bluetooth-Netzwerkgerät** mit der Maus klicken.



Es erscheint eine leere (oder schon vorhandene Geräte) **Liste** von Bluetooth-Geräten. Jetzt **Geräte hinzufügen** mit der Maus anklicken.

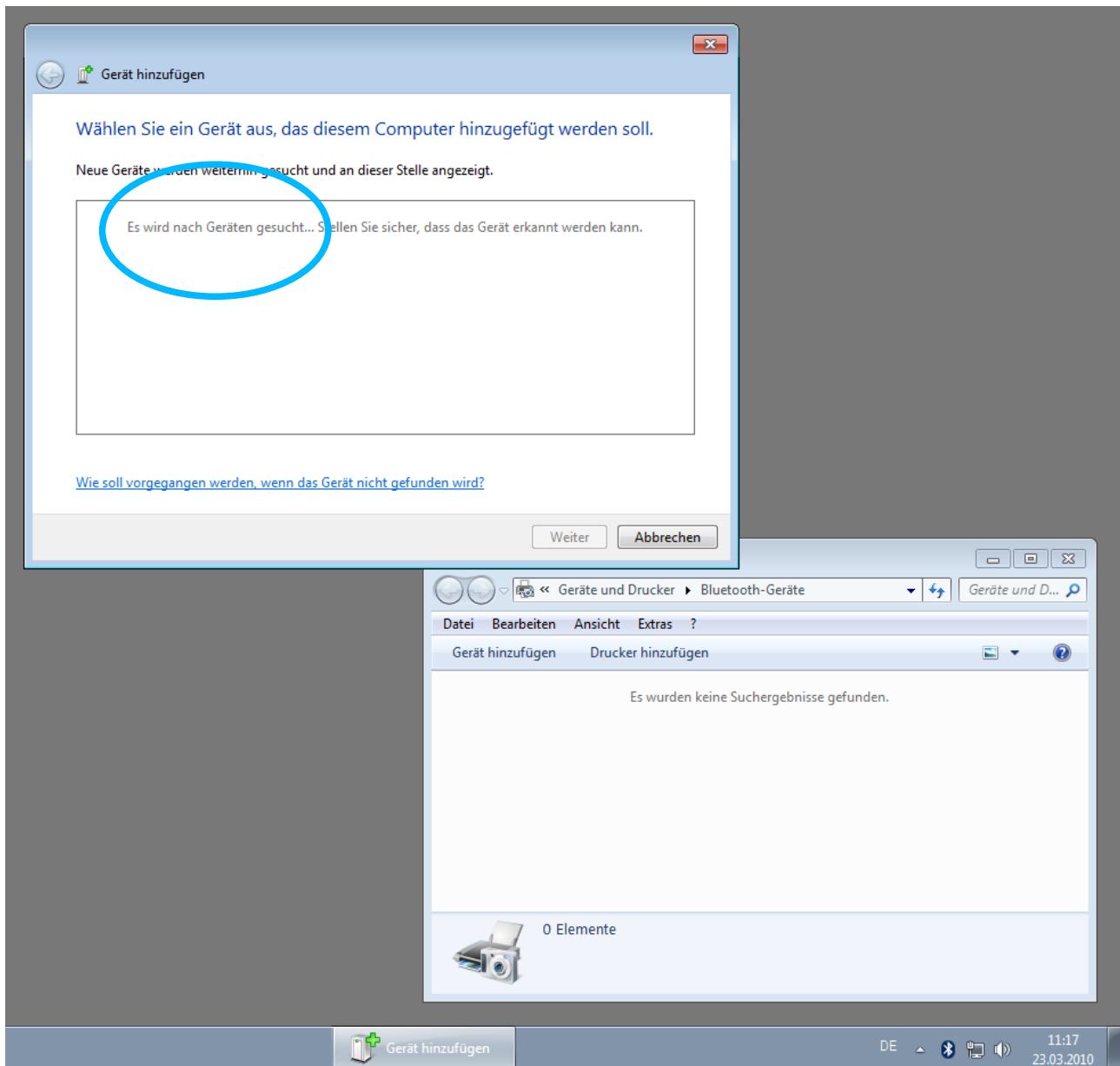


*Kleiner Hinweis:*

*Sollte in der Liste der **Wii™ Remote** Controller schon erscheinen, durch vorheriger Nutzung oder ... , dann bitte erst **löschen** und danach wieder **neu hinzufügen**.*

*Es kann sonst zu Verbindungsfehlern kommen.*

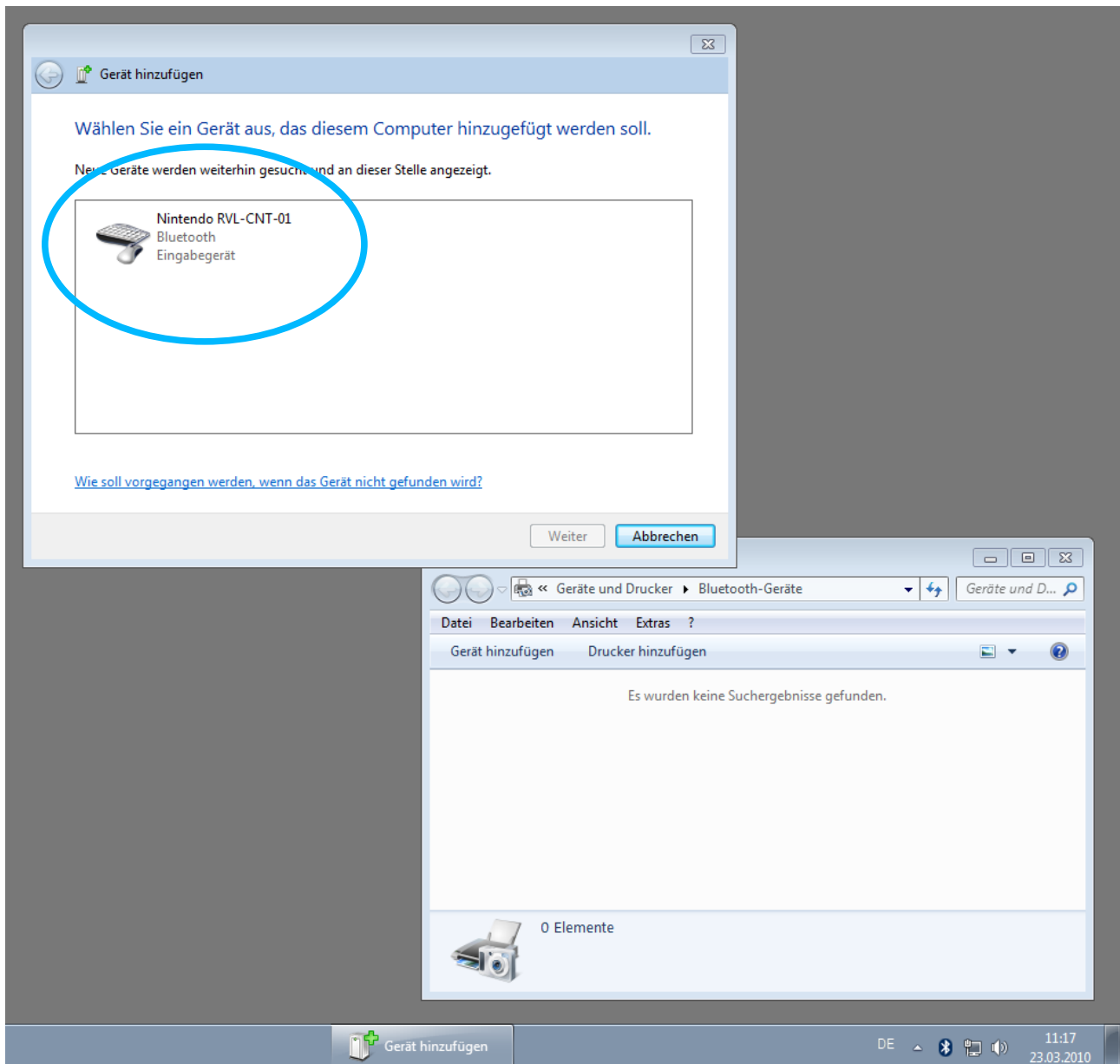
Es öffnet sich ein weiteres Menü, das nach einem Bluetooth-Gerät (Sender oder Empfänger) sucht.



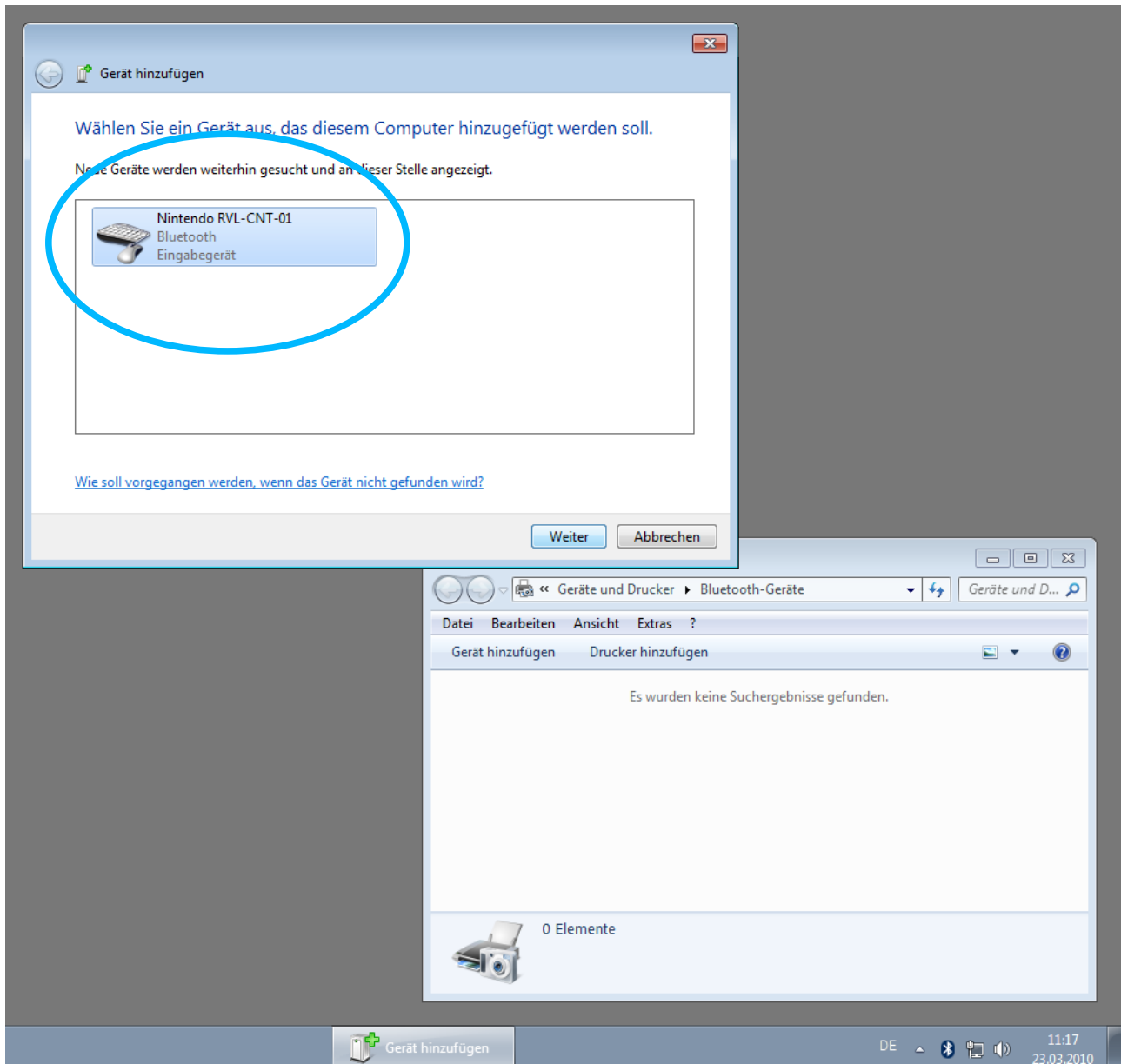
Jetzt am **Wii™ Remote** Controller die Tasten **1** und **2** **zusammen kurz** drücken, so dass die unteren 4 blauen LEDs aufblinken. (sie blinken permanent)

Hinweis: Das blinken erlischt erst oder sollte erst enden beim Scannen vom Liaisony-Spiel, wenn eine Connection besteht und Signale ausgetauscht werden.

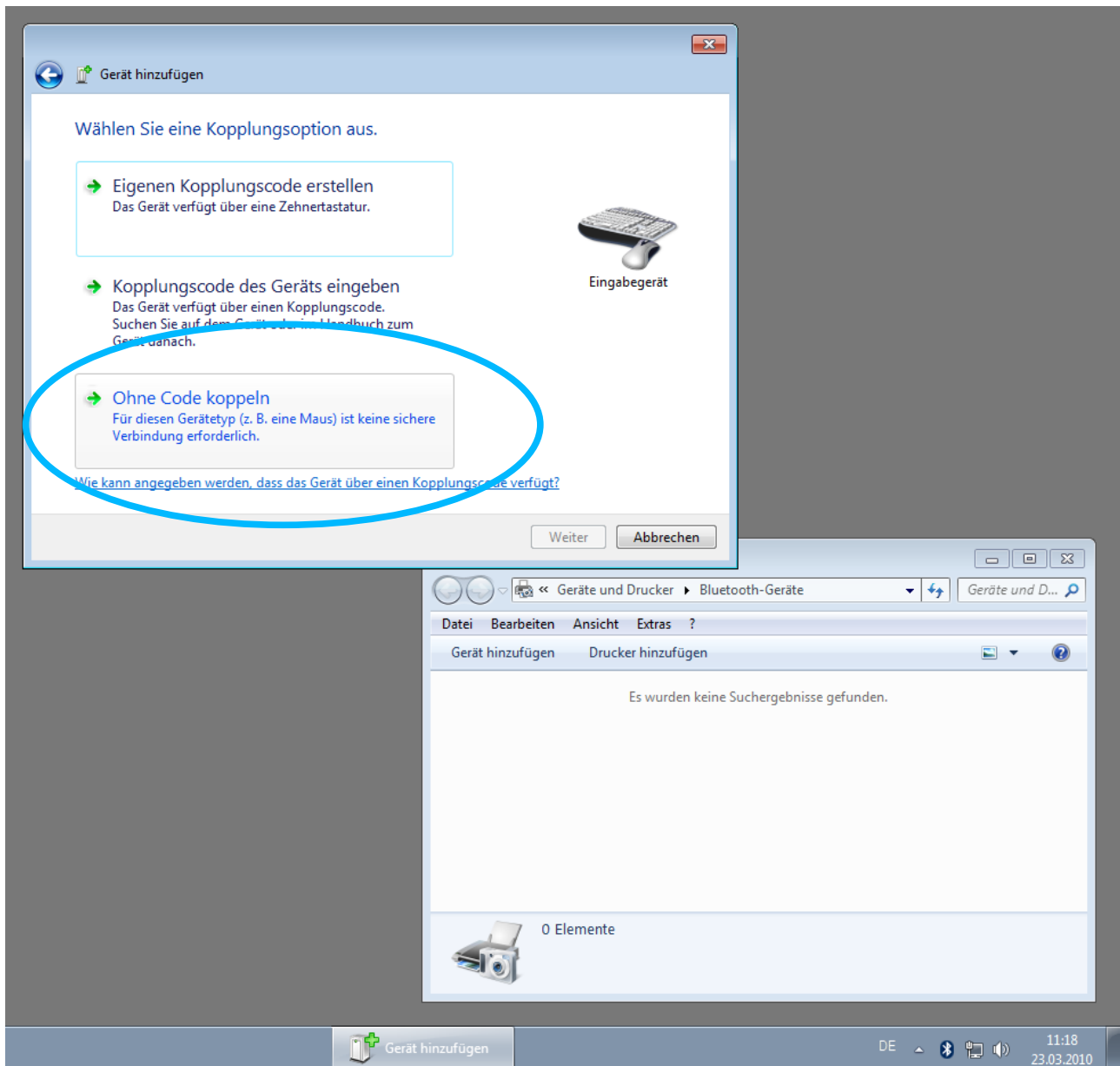
Das Windows-System hat den **Wii™ Remote** gefunden!  
Es erscheint eine Gerätebezeichnung, hier: Nintendo RVL-CNT-01.



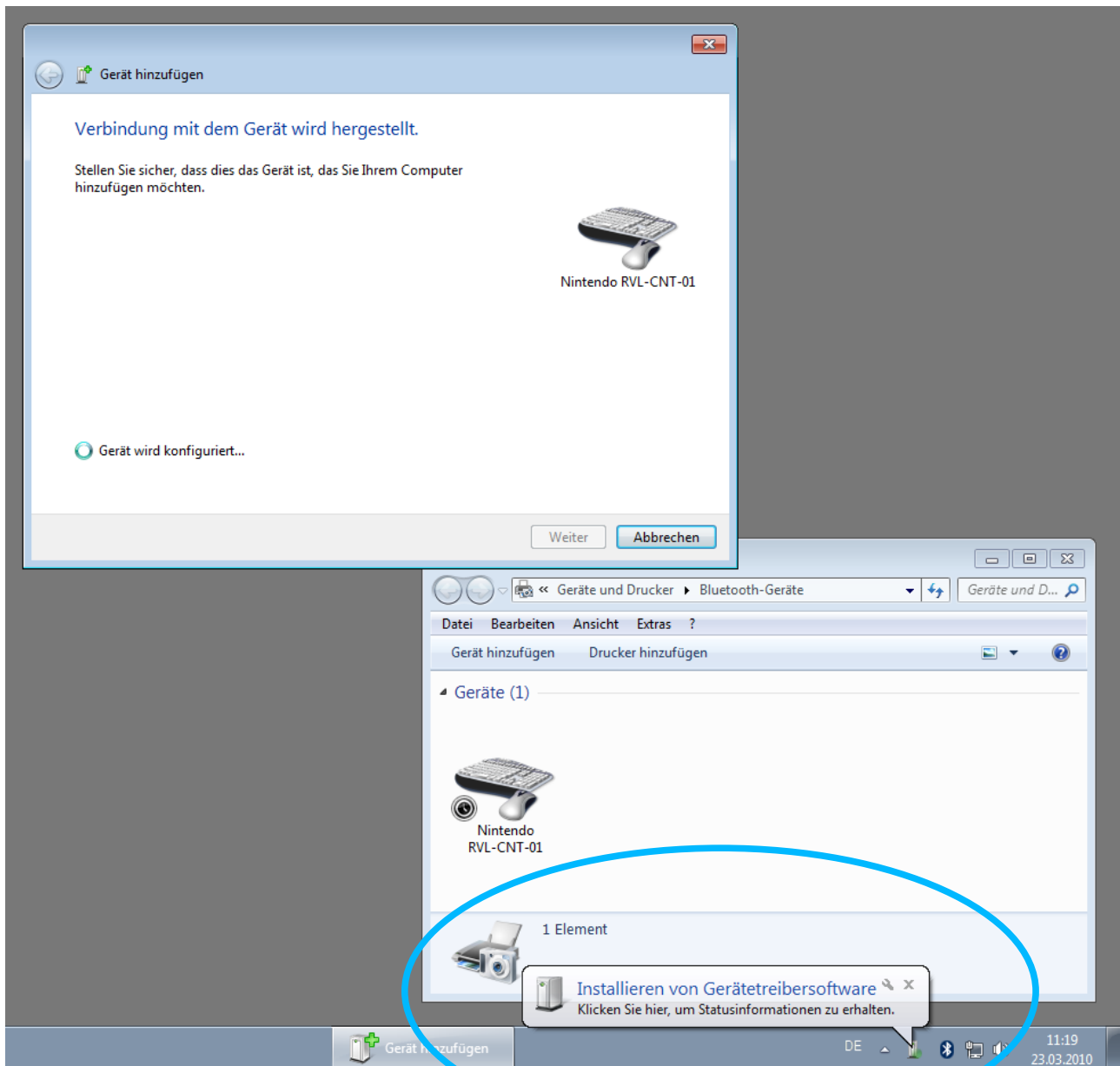
Nun auf das erkannte Gerät mit der Maus klicken.



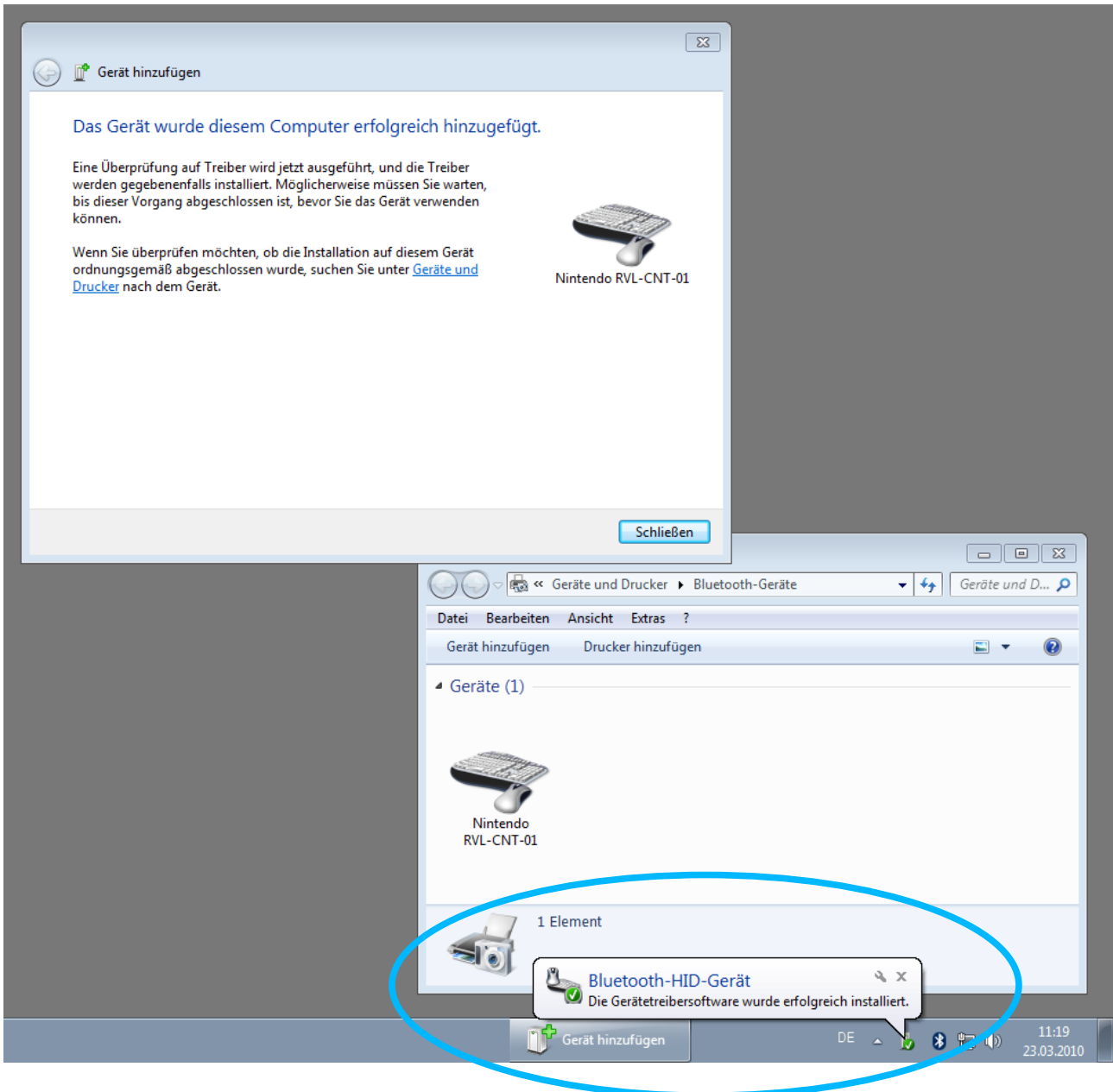
Es erscheint ein wiederum ein neues Menü mit der Frage nach einem **Kopplungscode**. Hier **OHNE CODE** auswählen und mit der Maus drauf klicken, bestätigen.



Nun wird **Wii™ Remote** (Nintendo RVL-CNT-01) installiert.  
Es erscheint in der Statuszeile die **installations Nachricht**.



Nun erscheinen die wichtige Nachrichten!  
Das Gerät wurde **erfolgreich hinzugefügt** und  
in der Statusleiste **Bluetooth-HID-Gerät erfolgreich installiert**.



Nun ist der **Wii™ Remote** an Ihrem PC/Notebook installiert und Sie können das Spiel starten.  
Die blauen LEDs blinken und warten auf Connection/Signale.



## Wichtiges zur Wii™

Liaisony ist nicht mit Nintendo verbunden. Die Wii™-Remote control (Fernbedienung) ist nicht darauf ausgelegt, an einen Computer angeschlossen werden. Die Verbindung ist experimentell, auf der Grundlage der Informationen die frei zugänglich im Internet sind. Liaisony übernimmt keine Verantwortung für Probleme, die Verwendung der Wii™-Remote in Zusammenhang stehen.

Nintendo, Wii™ und Wii™-Remote sind Warenzeichen von Nintendo.

Alle Namen und Handelsnamen usw. in unseren Tutorials sind Eigentum ihrer jeweiligen Besitzer.

Wir können keine Gewährleistung für diese Dokumentation übernehmen. Denn die Beschaffenheit der hier verwendeten Geräte kann abweichen und wird bestimmt von den jeweiligen Herstellern.

## Liaisony ist bestrebt,

in allen Publikationen die Urheberrechte der verwendeten Grafiken, Tondokumente, Videosequenzen und Texte zu beachten, von ihm selbst erstellte Grafiken, Tondokumente, Videosequenzen und Texte zu nutzen oder auf lizenzfreie Grafiken, Tondokumente, Videosequenzen und Texte zurückzugreifen. Alle innerhalb des Internetangebotes genannten und ggf. durch Dritte geschützten Marken- und Warenzeichen unterliegen uneingeschränkt den Bestimmungen des jeweils gültigen Kennzeichenrechts und den Besitzrechten der jeweiligen eingetragenen Eigentümer.

Allein aufgrund der bloßen Nennung ist nicht der Schluss zu ziehen, dass Markenzeichen nicht durch Rechte Dritter geschützt sind!

Das Copyright für veröffentlichte, von Liaisony selbst erstellte Objekte bleibt allein bei Liaisony [Szonn].

Eine Vervielfältigung oder Verwendung solcher Grafiken, Tondokumente, Videosequenzen und Texte in anderen elektronischen oder gedruckten Publikationen ist ohne ausdrückliche Zustimmung von Liaisony [Szonn] nicht gestattet.

Herzlichen Dank und viel Spaß.